

\$2.⁰⁰

Carte des Sentiers

de **ST-DONAT**

les CLUB de
ski de fond
PANACHES

Réalisé par BENOIT MASSON août 81 P.D.O.C.



le CLUB
de SKI
de FOND

les Panaches



vous souhaite la BIENVENUE

au PAYS d'la Nature
d'l'Aventure
d'la Culture

saint-
Donat

- ...en favorisant la connaissance du milieu et du PLEIN-AIR
- ...en vous informant sur le SKI de FOND
- ...en organisant dans la région, de petites et grandes randonnées et des activités de rencontre sociale
- ...en organisant des fins de semaine au REFUGE du LAC CASTOR dans le secteur ROCHEMAURE; REFUGE pouvant accueillir plusieurs personnes le jour et 15 personnes pour la nuit.

Le CLUB assure un leadership au niveau du SKI de RANDONNEE dans la région, en coordonnant le développement et l'utilisation des principaux secteurs. Pour de plus amples informations sur les activités du CLUB, un panneau d'information a été érigé à cet effet au coeur du village. Vous pourrez alors être informé de "SKI" va arriver.

INFORMATIONS:



Services Plein-Air
St-Donat 424-3311
Centre Sportif
St-Donat 424-2866

Bonne Randonnée!

ST-DONAT



RESTAURANT DU COIN

Bar Salon SALLE RECEPTION
 438 PRINCIPALE 424-2256

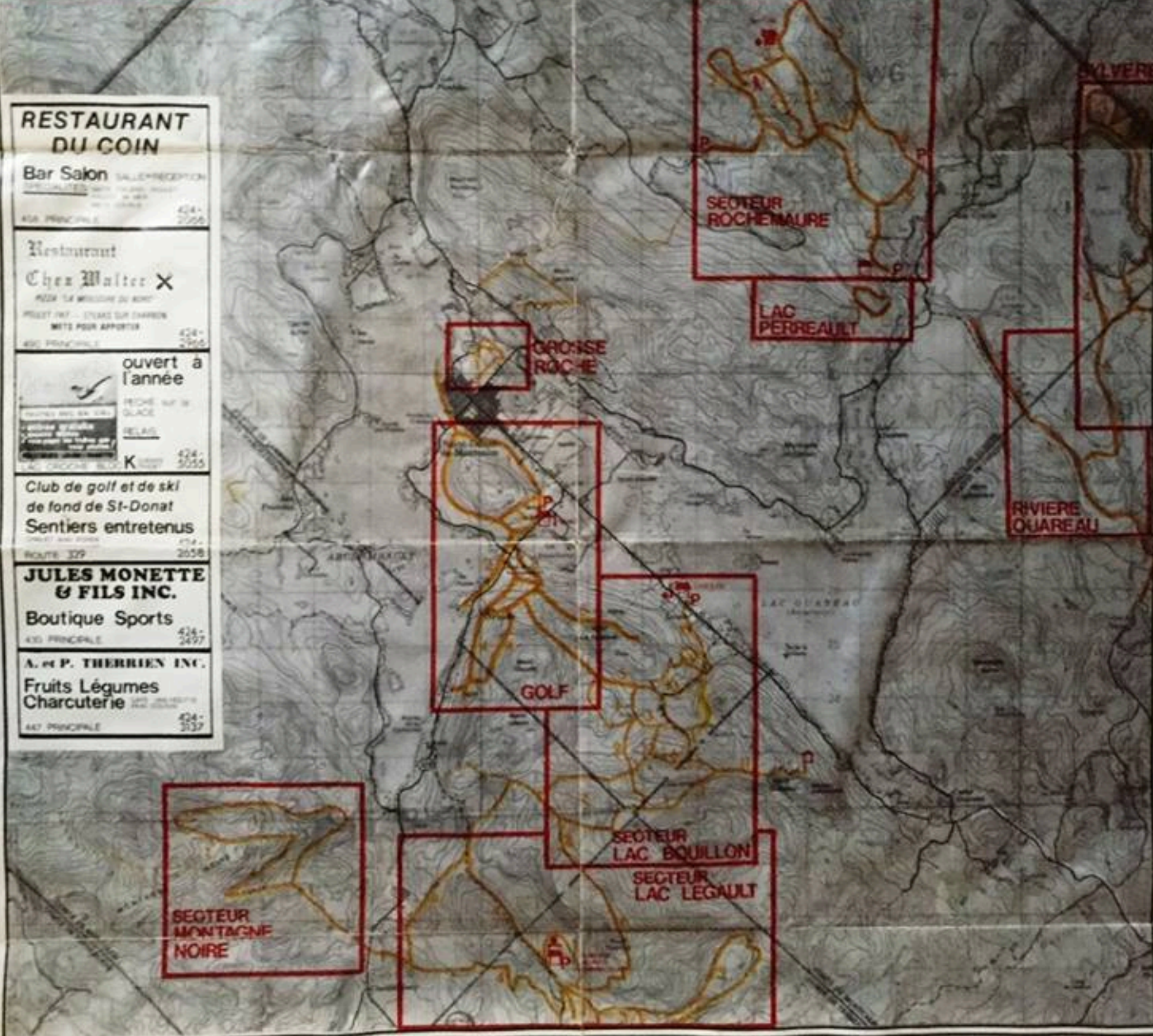
Restaurant
Chez Walter X
 438 PRINCIPALE 424-2256

ouvert à l'année
 Pêche sur le lac
 Relais
 438 PRINCIPALE 424-2256

Club de golf et de ski de fond de St-Donat
 Sentiers entretenus
 ROUTE 329 2058

JULES MONETTE & FILS INC.
 Boutique Sports
 430 PRINCIPALE 424-2497

A. & P. THERRIEN INC.
 Fruits Légumes Charcuterie
 447 PRINCIPALE 424-3137



Information: sentiers de ski de fond de la région

PARC MT-TREMBLANT	
1 ^o LA VOLIERE	15KM
2 ^o LA RUSSEAU	11KM
3 ^o CASCADÉ	10,5KM
4 ^o LA MONTÉE	10,5KM
LAC SYLVERE	
1 ^o LA CEINTURE	72KM
2 ^o LA FALaise	48KM
3 ^o BELLEVUE	25KM
4 ^o SILENE	10KM

ROCHEMAURE	
1 ^o Le TIR	2KM
2 ^o Le OURS	8KM
3 ^o Le POINT DE VUE	15KM
4 ^o Le CASTOR	2,5KM
5 ^o Le PORTAGE	10KM
6 ^o LAC PERREAULT	2KM
LAC PERREAULT	
1 ^o DES CÉPRES	2,5KM

LAC BOUILLON	
1 ^o HARRICAN	8KM
2 ^o DU SOUD	1KM
3 ^o MITTWIN	3KM
4 ^o BALÈRE	4KM
5 ^o CARCAN	35KM
6 ^o LA DABLE	1KM
7 ^o OUAREAU	5KM
8 ^o LEGAULT	7KM
9 ^o CHUTE	35KM
10 ^o CHOC CHOC	8KM

VILLAGE	
1 ^o LA GROSSE ROCHE	2KM
RIVIERE OUAREAU	
1 ^o LES 5 CHUTES	7KM
LAC LEGAULT	
1 ^o LA SAGES	3,5KM
2 ^o L'OUARAY	3,3KM
3 ^o LA MÉTRIE	5,5KM
4 ^o LA MONETTE	8,5KM

MONTAGNE NOIRE	
1 ^o MONTAGNE NOIRE	14KM

LEGENDE	
○	SENTIER FACILE
■	SENTIER INTERMÉDIAIRE
◆	SENTIER DIFFICILE

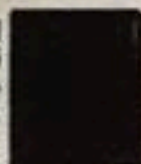
LEGENDE	
■	REFUGE ALBERGE
■	ÉCHALET CHAUFFÉ
■	LA CHAUFFET
●	HERBERGEMENT
!	DESTINATION
○	LAMB
—	SENTIER
◆	CHANGÉ PISTE
P	EMPLACEMENT
▲	POINT DE VUE

Tableau de Fartage

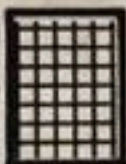
TEMP	C°	4	2	0	-2	-4	-6	-8	-12	-18	-20
	F°	40	36	32	28	24	20	16	8	0	-4
NEIGE TOMBANTE	klr	klr									
NEIGE NOUVELLE	klr	klr									
NEIGE VIEILLIE	klr	klr	klr								
NEIGE DURCIE en SEL	klr	klr	klr	klb	klb	klb	klb	klb	klb	klb	klb

CIRE:

ROUGE



MAUVE



BLEUE



VERTE



KLISTER

b: bleu

r: rouge

RÉSERVATION
819-424-5144

DEVENEZ
MEMBRE
du CLUB



Carte individuelle
Carte familiale
Macaron du Club



Le Refuge du Rochemaure

Le REFUGE du Lac CASTOR appartient aux MEMBRES du CLUB de SKI de FOND les PANACHES. En devenant membre, vous profitez d'une réduction pour vos couchers au REFUGE et vous encouragez et supportez financièrement un organisme à but non-lucratif. L'ASSEMBLEE GENERALE ANNUELLE se tient à l'automne (informations sur le panneau du village)

RÉSERVATION
819-424-5144

DEVENEZ
MEMBRE
du CLUB

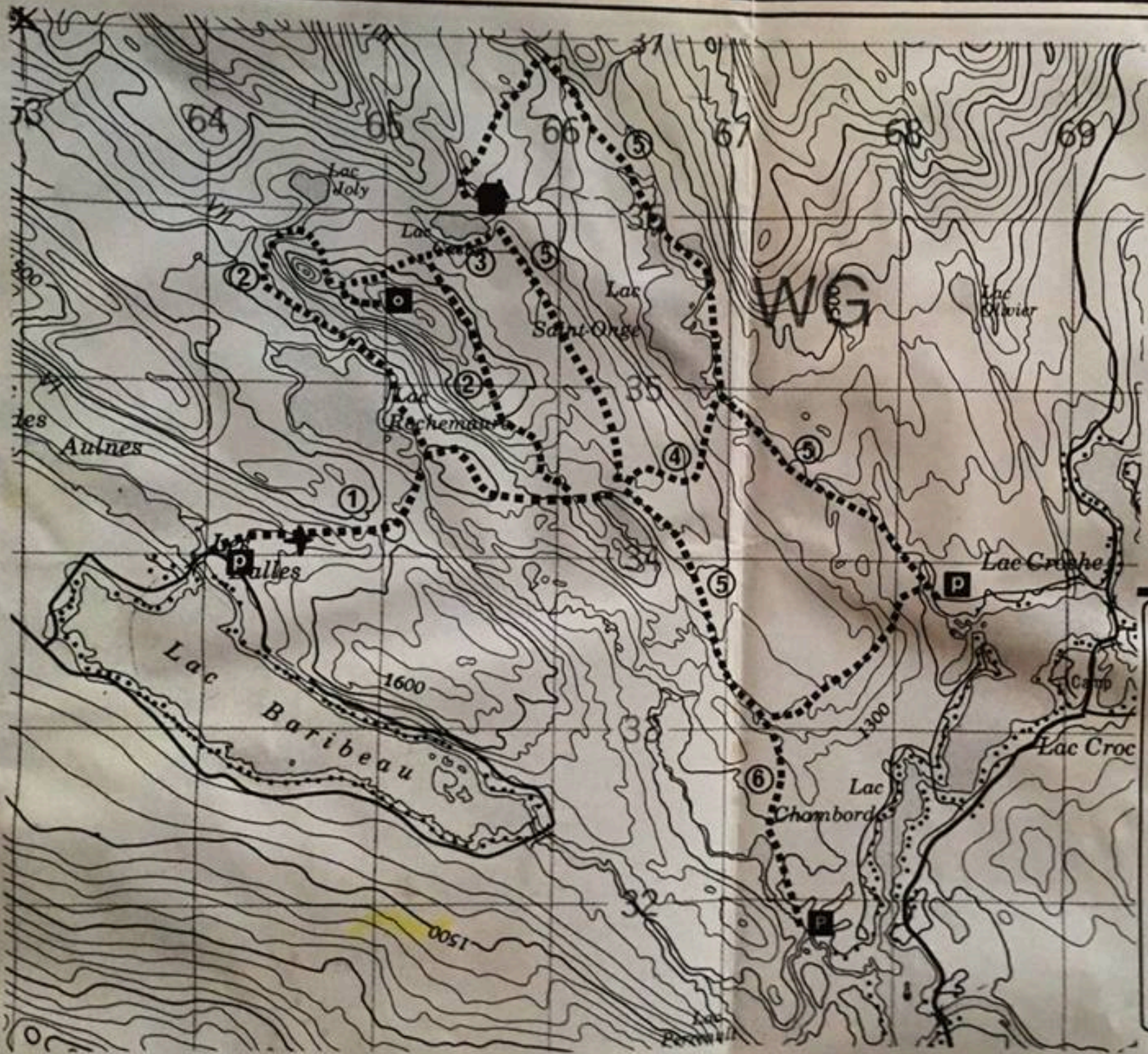


Carte individuelle
Carte familiale
Macaron du Club



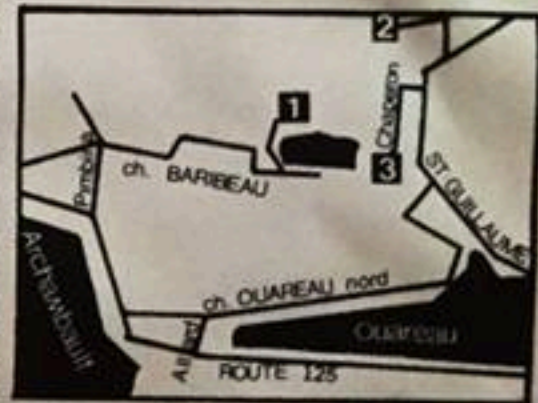
Le Refuge du Rochemaure

Le REFUGE du Lac CASTOR appartient aux MEMBRES du CLUB de SKI de FOND les PANACHES. En devenant membre, vous profitez d'une réduction pour vos couchers au REFUGE et vous encouragez et supportez financièrement un organisme à but non-lucratif. L'ASSEMBLEE GENERALE ANNUELLE se tient à l'automne (informations sur le panneau du village)



Accès au secteur

- 1- ENTRÉE ROCHEMAURE par le chemin Baribeau Nord
- 2- ENTRÉE LAC CROCHE par le chemin St-Onge
- 3- ENTRÉE LAC AMIS DO par le chemin Chaperon



POUR PLUS D'EXACTITUDE CONSULTER la CARTE ROUTIERE de ST-DONAT

Ce SECTEUR est muni d'un REFUGE chauffé (réservation pour coucher) ainsi qu'un réseau de 26 kilomètres de sentiers balisés

Les sentiers

- | | | | |
|---------------------|--------------|---|--------|
| 1- Le TPI | 2KM | ○ | |
| 2- L'OURS | 8KM | ■ | |
| 3- Le Point de VUE | 15KM | ■ | |
| 4- Le petit PORTAGE | 3KM | ■ | |
| 5- Le grand Portage | 10KM | ■ | |
| 6- Lac Perreault | 2KM | ○ | |
| ○ | POINT de VUE | | |
| ■ | DIFFICILE | ○ | FACILE |



le secteur du Golf

Accès

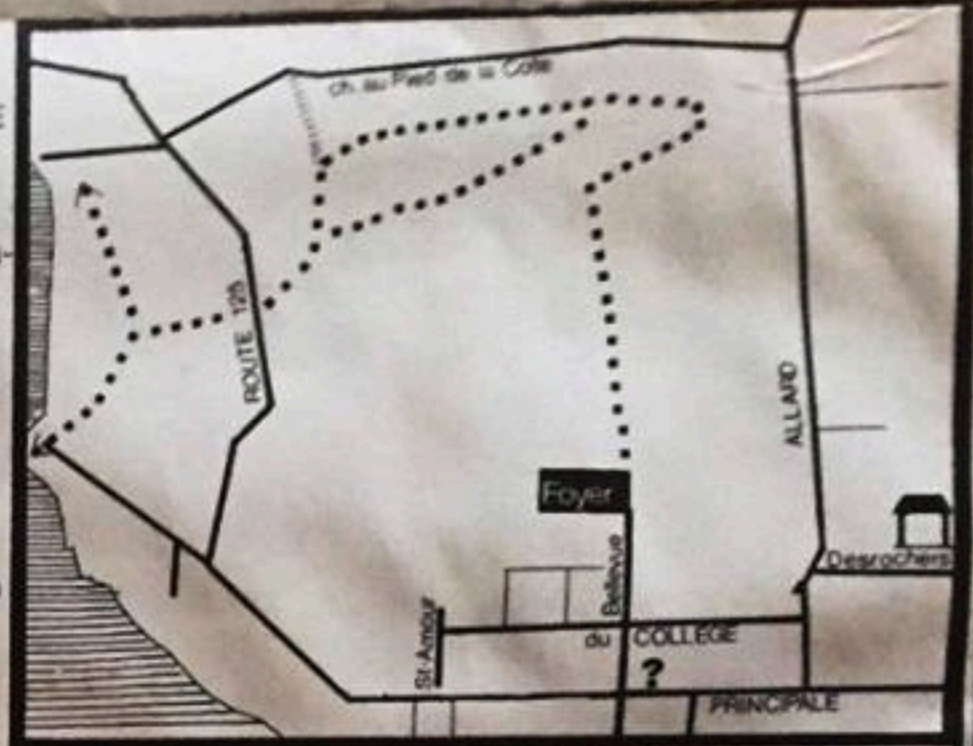
ENTRÉE VILLAGE par la rue Bellevue près du FOYER

Ce SENTIER est facile d'accès et il est idéal pour les débutants

Sentier

La GROSSE ROCHE 4 KM

- FACILE
- Centre Sportif



sentier de la Grosse Roche

Accès au secteur

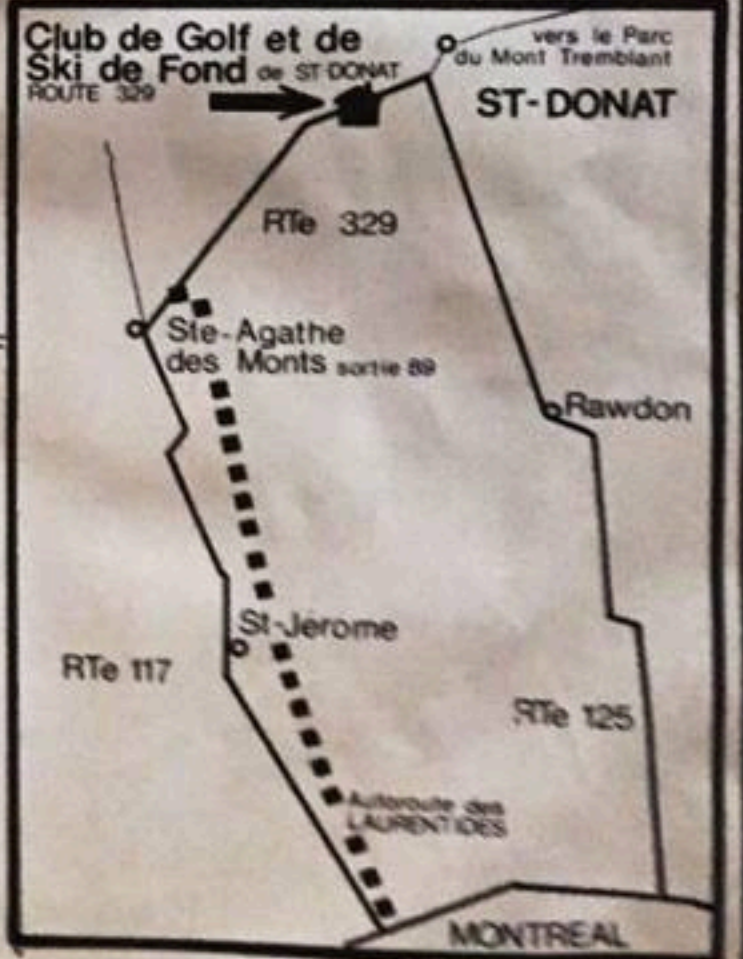
ENTRÉE du GOLF de ST DONAT par la Route 329

Ce SECTEUR est entretenu mécaniquement durant toute la saison et plusieurs SERVICES vous sont offerts par le CLUB de GOLF

SALLE de FARTAGE
 LOCATION D'EQUIPEMENT
 RESTAURATION - FOYER

Les sentiers

- | | | |
|------------------|------|---|
| 1- La DONATIENNE | 6 KM | ■ |
| 2- La CORNICHE | 5 KM | ■ |
| 3- BOIS DORMANT | 5 KM | ◆ |
| 4- 4 VENTS | 8 KM | ■ |
| 5- La CARCAN | 5 KM | ◆ |
| 6- La RESERVE | 4 KM | ■ |
| 7- La BALADE | 2 KM | ○ |
| 8- BOISCLAIR | 2 KM | ○ |
| 9- PANORAMA | 3 KM | ○ |
- DIFFICILE ○ FACILE ◆ TRES D.



PARC MT-TREMBLANT

- 1.- La VOLIERE 1.5 KM ○
- 2.- Le RUISSEAU ^{4.5}_{ou 11} KM ○
- 3.- CASCADE 10.5 KM ◆
- 4.- La MONTEE 10.5 KM ■

ACCES: ROUTE 125 NORD VERS LE PARC
STATIONNEMENT au CENTRE D'ACCUEIL

LAC SYLVÈRE

- 1.- La CEINTURE 7.2 KM ○
- 2.- La FALAISE 4.8 KM ■
- 3.- BELLEVUE 2.5 KM ■
- 4.- ^{DECHARGE}
DESCENTE 10 KM ■

ROCHEMAURE

- 1.- Le TIPI 2 KM ○
- 2.- L'OURS 8 KM ■
- 3.- Le POINT de VUE 1.5 KM ■
- 4.- Le CASTOR 2.5 KM ■
- 5.- Le PORTAGE 10 KM ◆
- 6.- LAC PERREAULT 2 KM ○

ACCES et STATIONNEMENT: RENSEIGNEMENTS
et AGRANDISSEMENT au VERSO

LAC PERREAULT

- 1.- DES CÈDRES 2.5 KM ○
- ACCES: CHEMIN FRADET (BLOC K)
STATIONNEMENT: LAC AMIS D'O

SECTEUR MONT TREMBLANT



REFUGE

2

2

1

3

2



Mont des
Cascades

Barrière

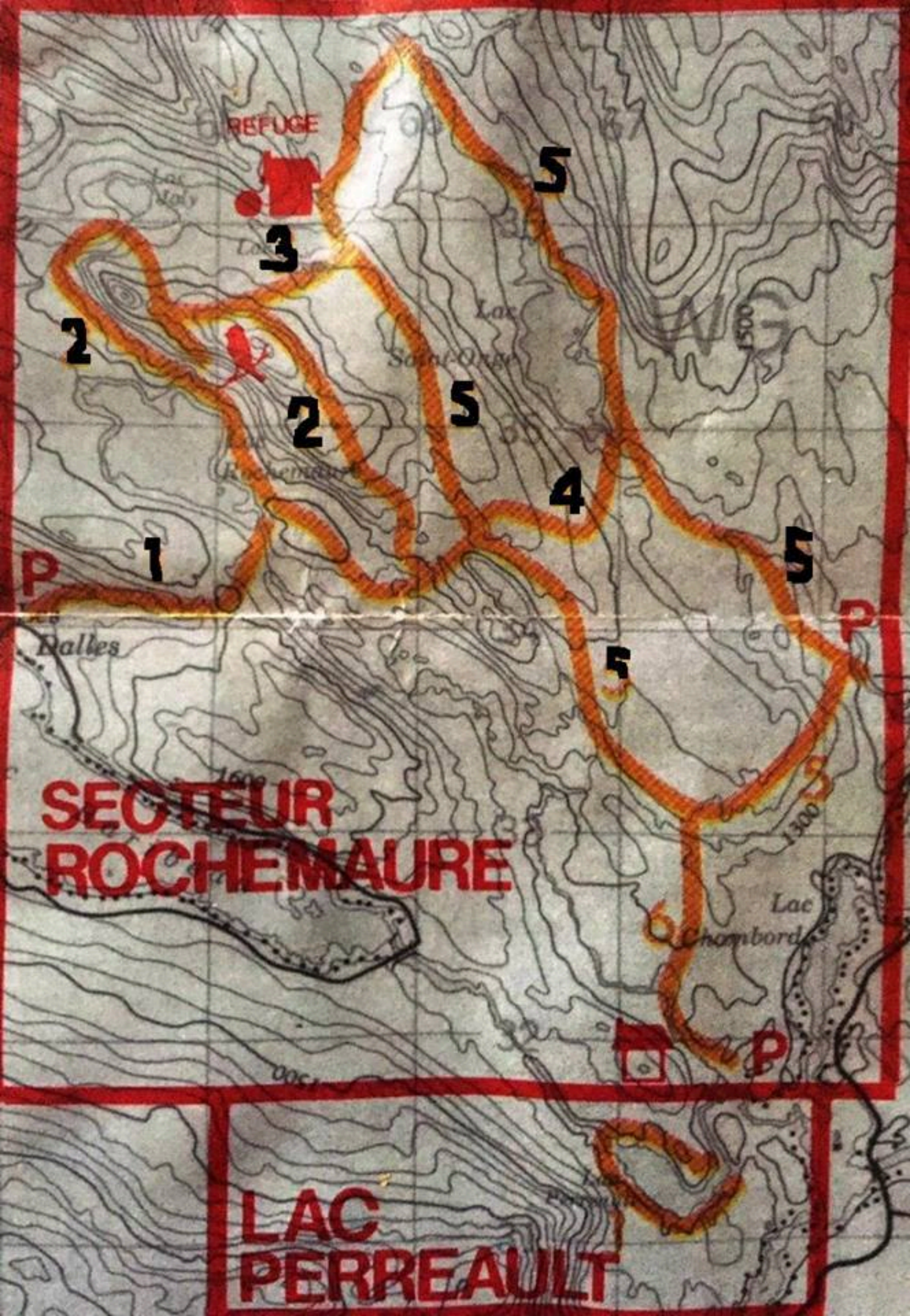
4

2000

3

Lac
Cassagne

Lo



REFUGE

2

3

5

2

5

4

5

1

5

SECTION
ROCHE MAURE

LAC
PERREAULT

VILLAGE [REDACTED]

1: La GROSSE ROCHE . 2 KM ○

INFORMATIONS au VERSO

RIVIÈRE OUAREAU [REDACTED]

1: LES 5 CHUTES...^{ar} 7 KM ○

ACCES: CHEMIN ST-GUILLAUME

STATIONNEMENT: DOMAINE BOISÉ (BLOC J)

LAC LEGAULT [REDACTED]

1: Les 5 SAGES 3.5 KM ○

2: L' OBJIWAY 3.3 KM ○

3: Les HÊTRES 5.5 KM ■

4: Lac MONETTE 8.5 KM ■

5: BINES-IMIKAN 10.8 KM ◆

6: MONT-LEGAULT . . . 11.7 KM ◆

ACCES: Par le VILLAGE de STE-LUCIE jusqu'a
L'AUBERGE des JEUNES TRAVAILLEURS

MONTAGNE NOIRE [REDACTED]

1: MONTAGNE NOIRE . . . 14 KM ◆

ACCES: ROUTE 329

STATIONNEMENT au RANCH L

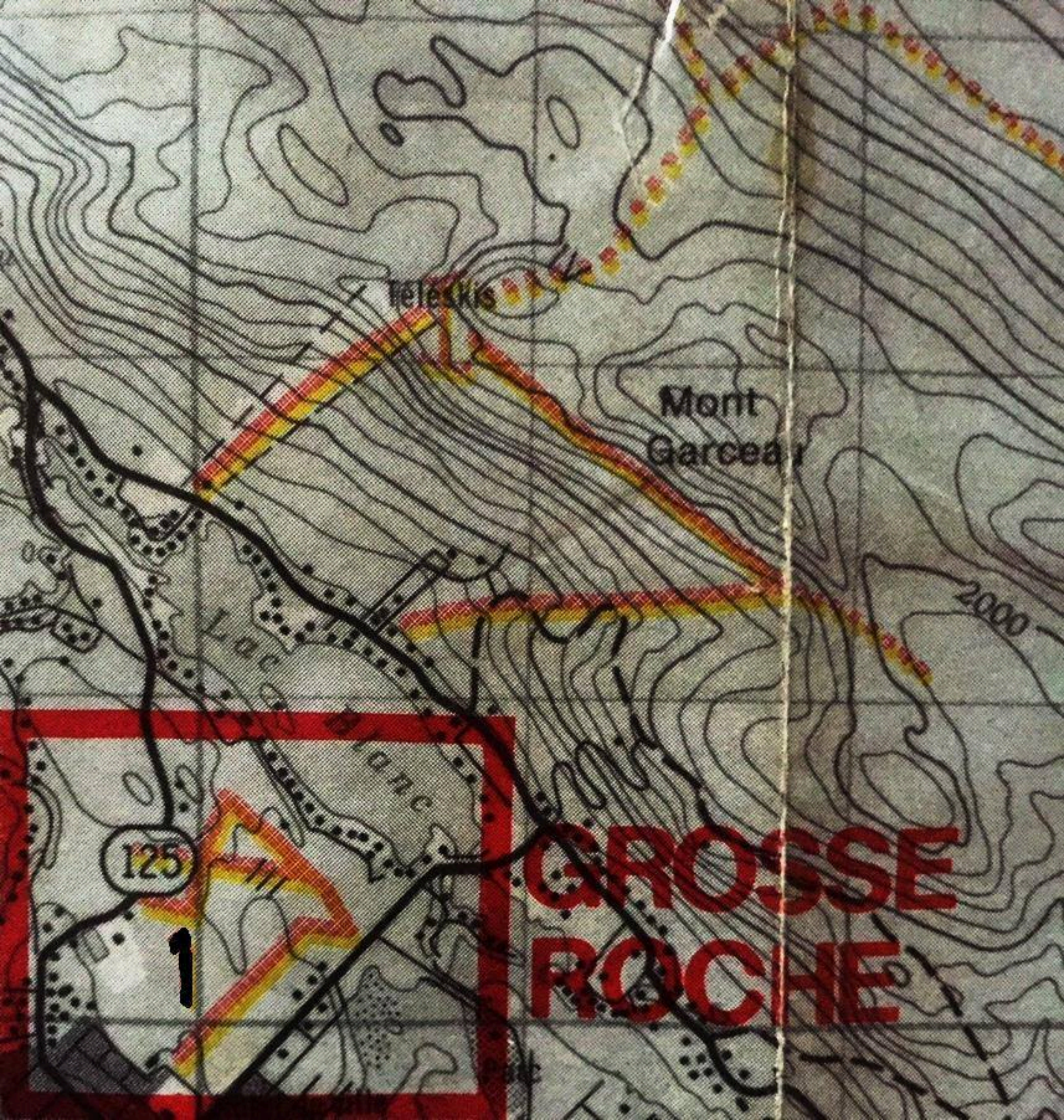
NOTES: POUR PLUS DE DETAILS
SUR LES ROUTES D'AC-
CES, CONSULTER LA CARTE TOURISTIQUE
DE SAINT-DONAT

LEGENDE [REDACTED]

○ SENTIER FACILE

■ SENTIER INTERMEDIAIRE

◆ SENTIER DIFFICILE



Teleskis

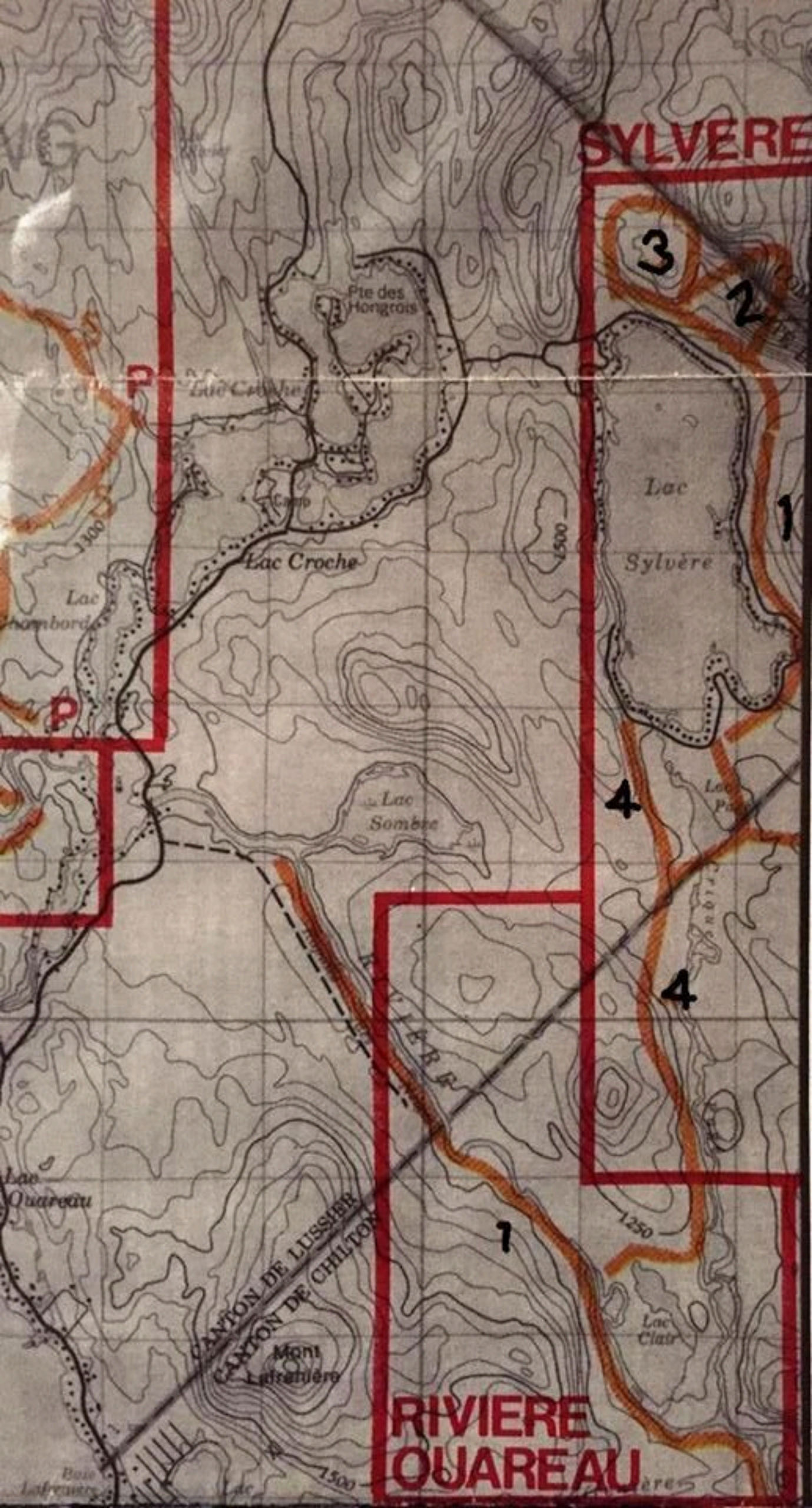
Mont
Garceau

2000

125

1

GROSSE
ROCHE



SYLVERE

Pte des Hongrois

Lac Croche

Lac Sylvère

Lac Croche

Lac Sylvère

Lac Sombre

Lac Pe...

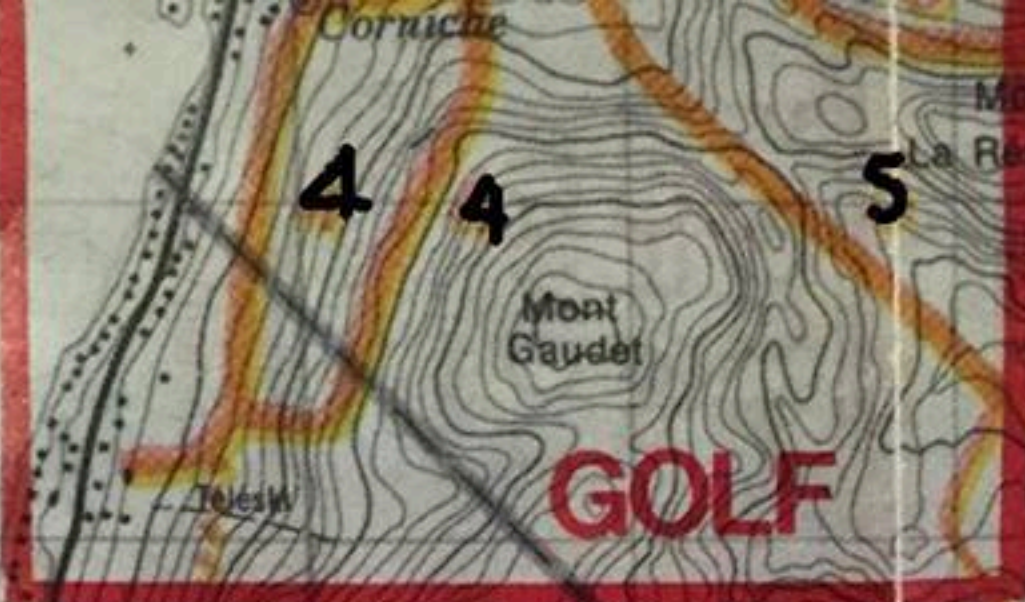
Lac Quareau

CANTON DE LUSSIER
CANTON DE CHILTON

Mont Laurentien

RIVIERE QUAREAU

Lac Clair



GOLF

4 4 5

5 10 9

4 3

2 6 11

7 1 1

8

SECTEUR LAC BOUILLON

SECTEUR LAC LEGAULT

4 4

6



1

AUBERGE JEUNES TRAVAILLEURS

4

5

2

3

Chemin Guay

329

N 443

1400

2350

1750

60

12 13 14

1750

2500

2000

50

Corniche

Mont La Reserve

Mont Gaudet

Mont Jasper

Lac Bouillon

Lac des Iles

Lac Long

Lac Lemieux

Mont Ouareau

Mont Kaaikop

Manotte

Lac Léopard



NOIRE

2750

1500

1750

**SECTEUR
MONTAGNE
NOIRE**

LAC BOUILLON

- 1.- HARRICANA 6 KM ■
- 2.- DU SOURD 1 KM ■
- 3.- MATTAWIN 3 KM ○
- 4.- BALEINE 4 KM ■
- 5.- CARCAN 3.5 KM ◆
- 6.- La DIABLE 1 KM ■
- 7.- OUAREAU 5 KM ■
- 8.- LEGAULT 7 KM ◆
- 9.- CHUTE 3.5 KM ○
- 10.- CHIC-CHOC 6 KM ■

- 11.- Le RELAIS 2.5 KM ■

ACCES: ROUTE 125 SUD CHEMIN FUSEY
STATIONNEMENT: LA CABOUSE

SECTEUR GOLF

- 1.- La DONATIENNE 6 KM ■
- 2.- La CORNICHE^{ar} 5 KM ■
- 3.- BOIS DORMANT^{ar} 5 KM ◆
- 4.- 4 VENTS^{ar} 8 KM ■
- 5.- La CARCAN 3.5 KM ◆
- 6.- La RESERVE 4 KM ■
- 7.- BALADE
BOISCLAIR PANORAMA 2 KM ○

AGRANDISSEMENT au VERSO

